



MILANS 4

Full renovation of 20 apartments
in Milans Street, by Barcelona Property
Investment & Inmuebles Molí



THE NEIGHBORHOOD

- 1 Milans 4
- 2 Basílica de la Mercé
- 3 Plaça de la Mercé
- 4 Universitat Pompeu Fabra
- 5 Soho House
- 6 Plaça del duc de Medinaceli
- 7 Passeig de Colóm
- 8 Colóm
- 9 Port Vell
- 10 One Ocean Club
- 11 Platja de la Barceloneta

The location of the Milans 4 building could not be better. A few metres away from it we find numerous cultural and tourist attractions, such as the Basílica de la Mercè, an exponent of Barcelona's baroque architecture, built over a medieval church from the 13th century. In addition, just two steps away, we can discover the famous Ramblas, the Port Vell and the Barceloneta beach. This part of the Gothic Quarter is not only characterised by its historical value, but has recently become the favourite area for international reference clubs and venues, such as the Soho House and the OneOcean Club.



EL ENTORNO / L'ENTORN

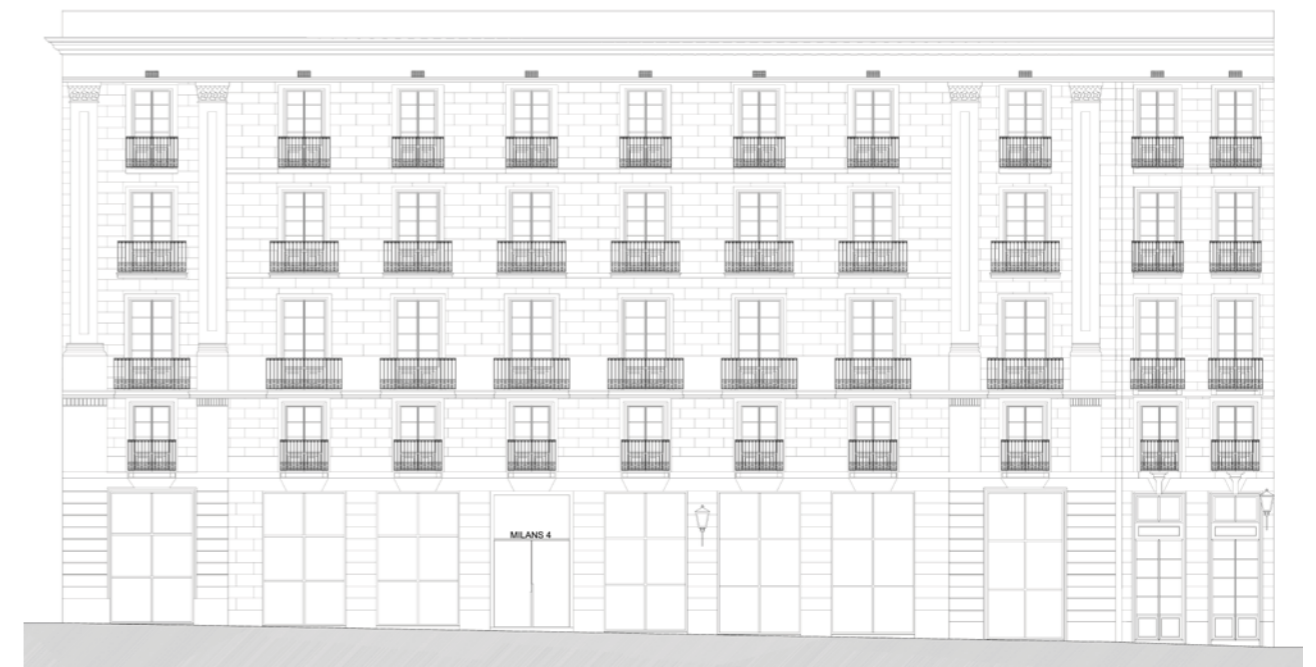
- 1 Plaça Reial
- 2 Port Vell
- 3 Gothic Quarter
- 4 Soho House
- 5 Barceloneta beach

La ubicación del edificio Milans 4 no podía ser mejor. A escasos metros del mismo encontramos numerosos atractivos culturales y turísticos, como la Basílica de la Mercè, un exponente de la arquitectura barroca de Barcelona, erigida sobre una iglesia medieval del siglo XIII. Además, a tan sólo dos pasos, descubrimos las famosas Ramblas, el Puerto Viejo y la playa de la Barceloneta. Esta parte del barrio Gótico, no se caracteriza tan sólo por su valor histórico, sino que recientemente es la zona preferida por locales y clubes de referencia internacional, como por ejemplo el Soho House y el OneOcean Club.

La ubicació de l'edifici Milans 4 no podia ser millor. A escassos metres del mateix trobem nombrosos atractius culturals i turístics, com la Basílica de la Mercè, un exponent de l'arquitectura barroca de Barcelona, erigida sobre una església medieval del segle XIII. A més, a tan sols dos passos, descobrim les famoses Ramblas, el Port Vell i la platja de la Barceloneta. Aquesta part del barri Gòtic, no es caracteritza tan sols pel seu valor històric, sinó que recentment és la zona preferida per locals i clubs de referència internacional, com per exemple el Soho House i l'OneOcean Club.

THE BUILDING /
EL EDIFICIO / L'EDIFICI

The building, located in one of the most emblematic squares of the Gothic Quarter and in the only street in Barcelona where visitors will only find balconies, is the work of the architect Francesc Daniel Molina. Its buildings were characterised at the time by their facades of marbled reliefs and it was one of the first buildings in Barcelona that was allowed to exceed one hundred palms in height. Its triangular shape with three facades facilitates the distribution of spaces and the entry of natural light.



El edificio, situado en una de las plazas más emblemáticas del barrio Gótico y en la única calle de Barcelona donde el visitante sólo encontrará balcones, es obra del arquitecto Francesc Daniel Molina. Sus edificios se caracterizaron en la época por sus fachadas de relieves marmoleados y fue uno de los primeros edificios de Barcelona al que se le permitió sobrepasar los cien palmos de altura. Su forma triangular con tres fachadas, favorece la distribución de los espacios y la entrada de luz natural.

L'edifici, situat en una de les places més emblemàtiques del barri Gòtic i a l'únic carrer de Barcelona on el visitant només trobarà balconades, és obra de l'arquitecte Francesc Daniel Molina. Els seus edificis es van caracteritzar en l'època per les seves façanes de relleus marmolejats i va ser un dels primers edificis de Barcelona al qual se li va permetre sobrepassar els cent pams d'altura. La seva forma triangular amb tres façanes, afavoreix la distribució dels espais i l'entrada de llum natural.





**GENERAL FLOORPLANT
/ PLANTA GENERAL**

Mezzanine / Planta Entresuelo / Planta Entresòl	
Built Area / Superfície Construida	410,40 m2
Usable Area / Superfície útil	348,57 m2

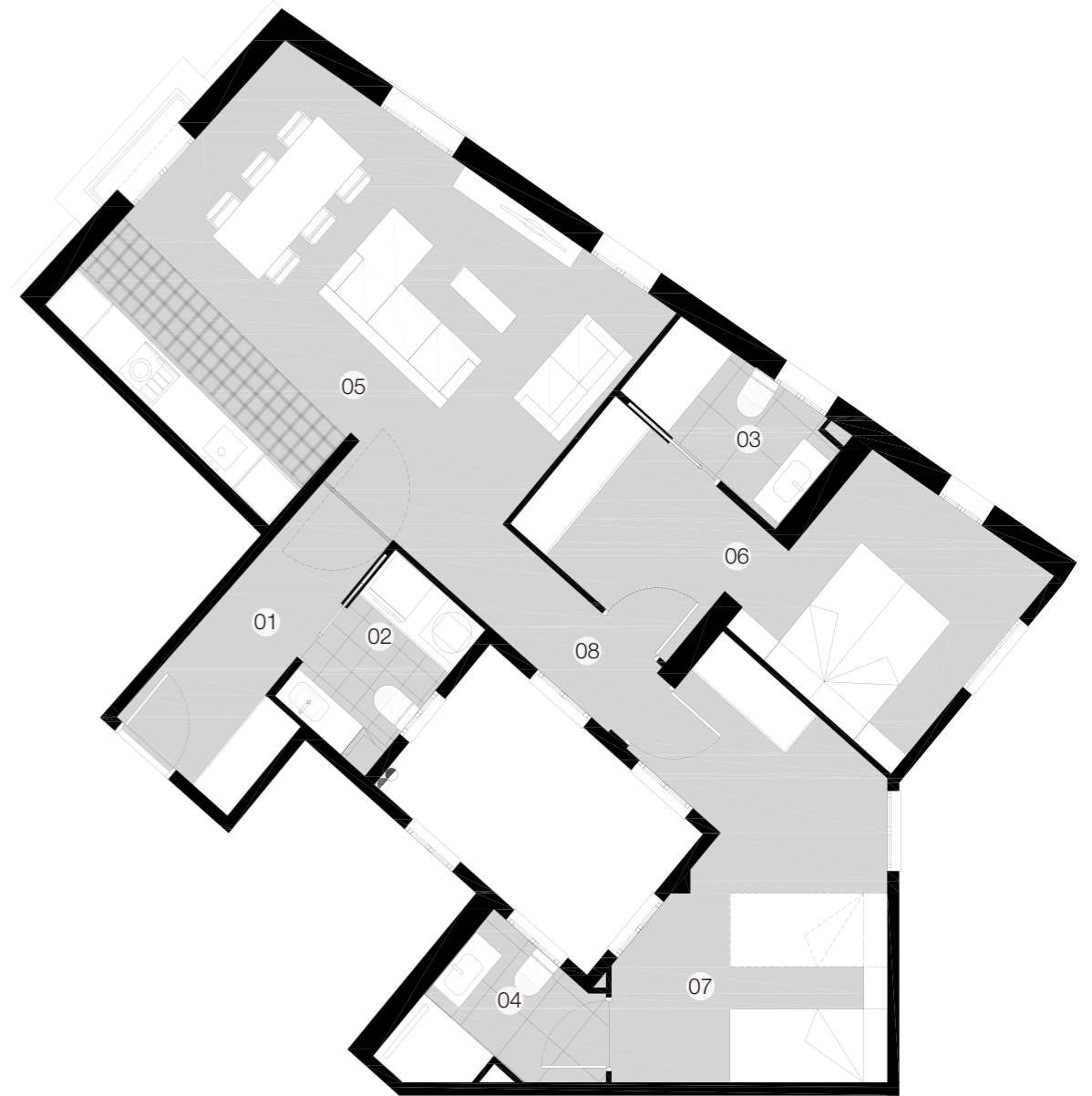
Main Floor / Planta Principal / Planta Principal	
Built Area / Superfície Construida	402,24 m2
Usable Area / Superfície útil	359,33 m2

First Floor / Planta Primera / Planta Primera	
Built Area / Superfície Construida	405,24 m2
Usable Area / Superfície útil	360,45 m2

Second Floor / Planta Segona / Planta Segona	
Built Area / Superfície Construida	402,25 m2
Usable Area / Superfície útil	350,15 m2

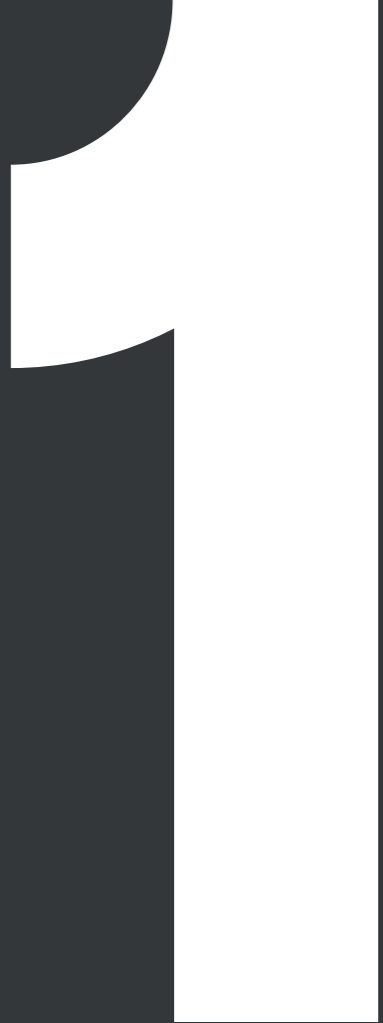
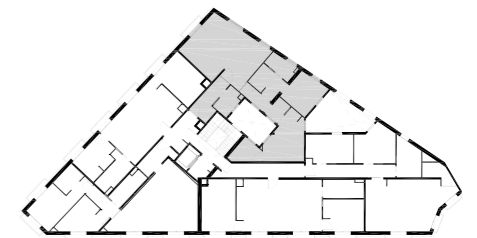
APARTMENT #1

Mezzanine / Entresuelo / Entresòl
 Main floor / Planta principal / Planta principal
 First floor / Planta primera / Planta primera
 Second floor / Planta segunda / Planta segona



Built Area/Superficie construida	87.87 m ²
Usable Area/Superficie útil	75.36 m ²

01 Hall / Recibidor / Rebedor	5.54 m ²
02 WC / Baño / Bany	3.35 m ²
03 WC / Baño / Bany	2.90 m ²
04 WC / Baño / Bany	3.97 m ²
05 Living room-Dining room-Kitchen/ Salón-Comedor-Cocina / Sala d'estar-Menjador-Cuina	26.42 m ²
06 Room / Habitación / Habitació	13.30 m ²
07 Room / Habitación / Habitació	11.74 m ²
08 Distributor / Distribuidor / Distribuidor	5.44 m ²

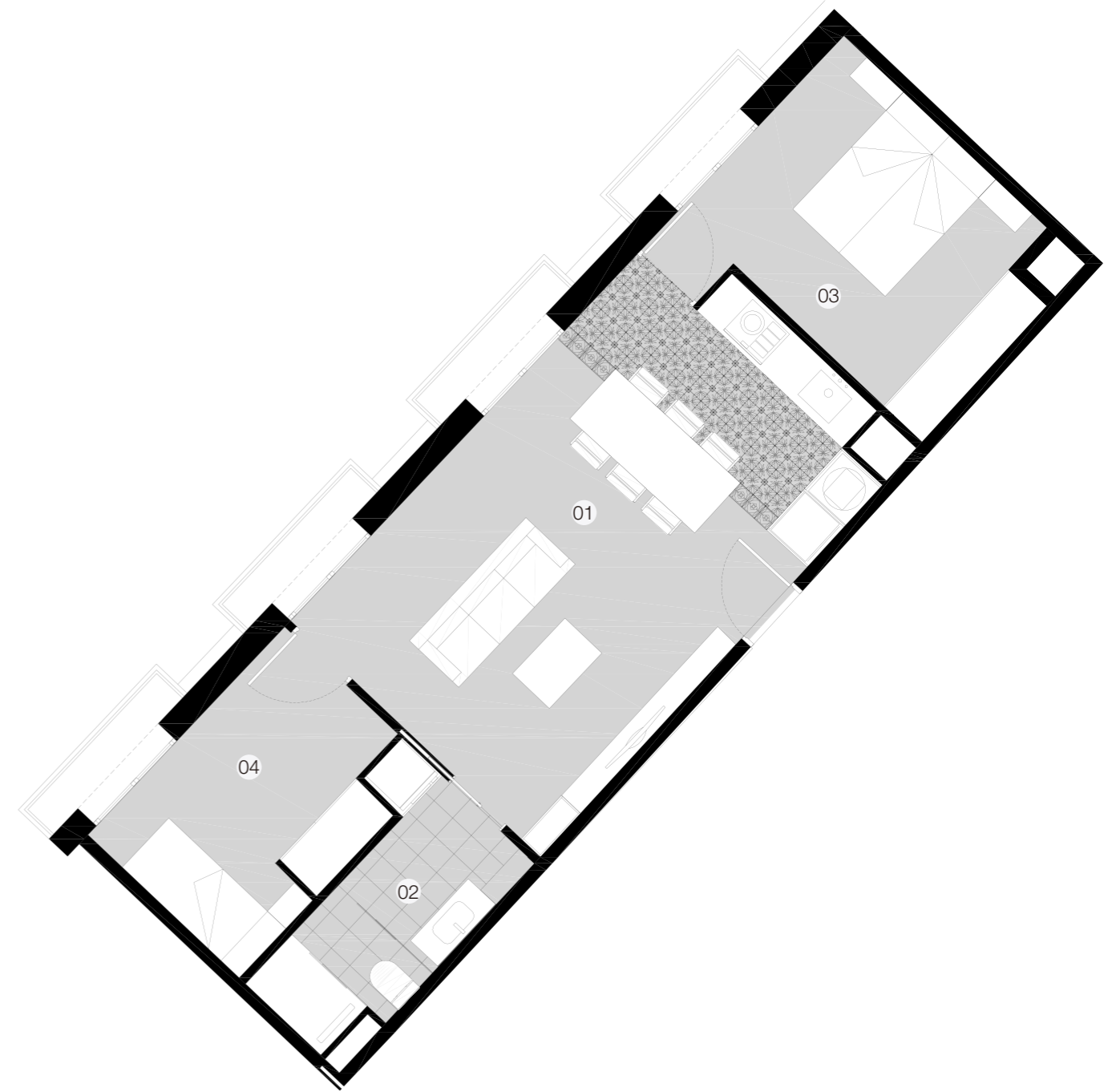




TIPOLOGÍA 1/ TIPOLOGIA 1

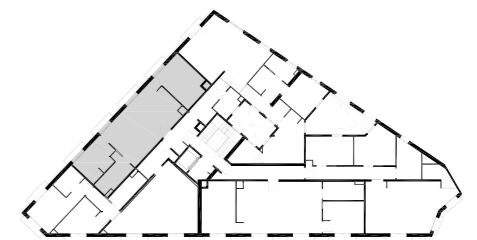
APARTMENT #2

Mezzanine / Entresuelo / Entresòl
Main floor / Planta principal / Planta principal
First floor / Planta primera / Planta primera
Second floor / Planta segunda / Planta segona



Built Area/Superficie construïda	59.53 m ²
Usable Area/Superficie ùtil	52.13 m ²

01 Living room-Dining room-Kitchen/ Salón-Comedor-Cocina / Sala d'estar-Menjador-Cuina	25.52 m ²
02 WC / Baño / Bany	5.32 m ²
03 Room / Habitación / Habitació	11.52 m ²
04 Room / Habitación / Habitació	8.00 m ²

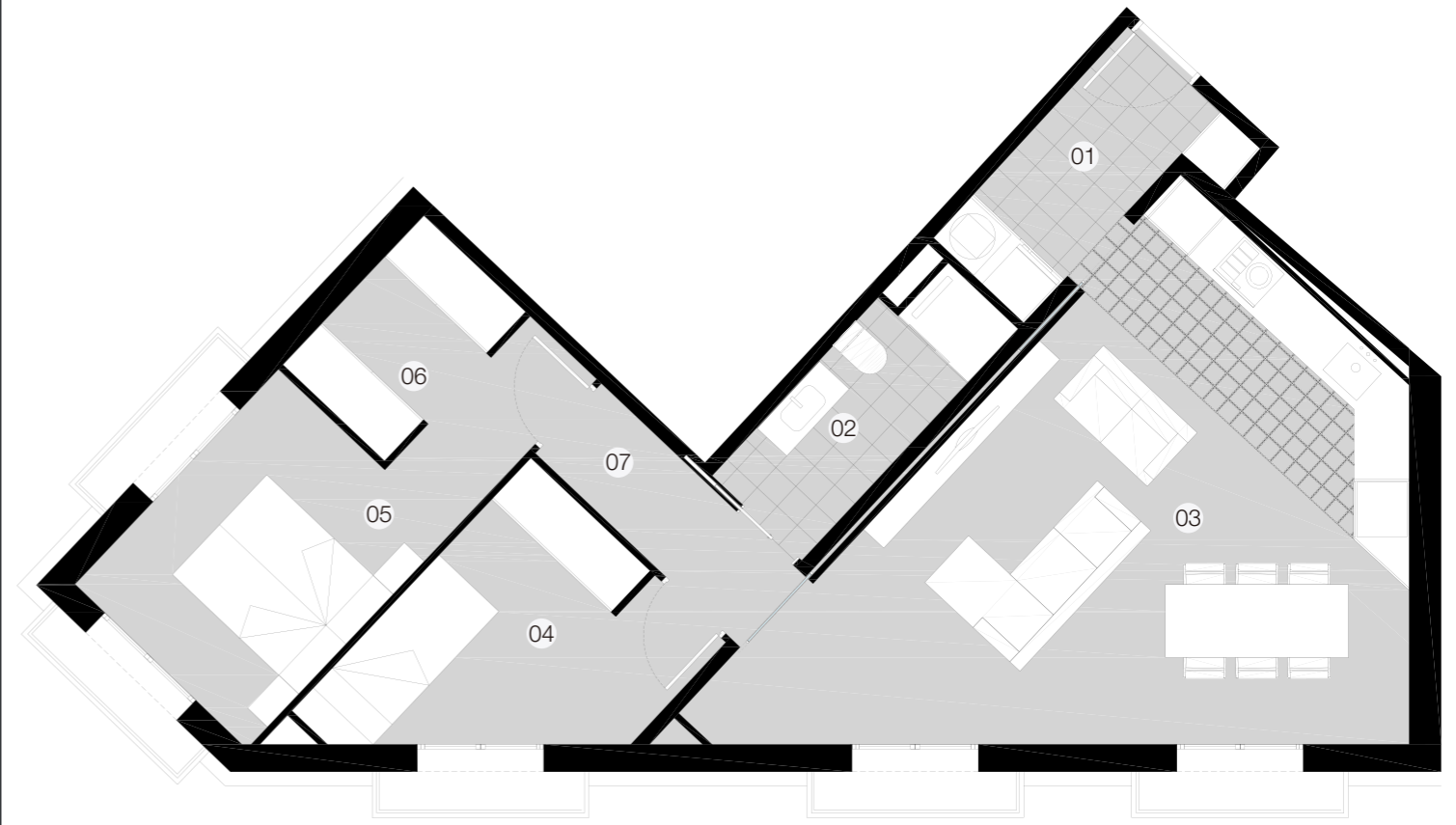




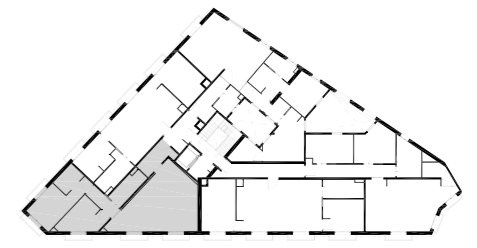
TIPOLOGÍA 2 / TIPOLOGIA 2

APARTMENT #3

Mezzanine / Entresuelo / Entresòl
 Main floor / Planta principal / Planta principal
 First floor / Planta primera / Planta primera
 Second floor / Planta segunda / Planta segona



Built Area / Superficie construida	80.50 m ²
Usable Area / Superficie útil	68.50 m ²
<hr/>	
1 Hall / Recibidor / Rebedor	4.79 m ²
2 WC / Baño / Bany	4.68 m ²
3 Living room-Dining room-Kitchen / Salón-Comedor-Cocina / Sala d'estar-Menjador-Cuina	30.57 m ²
4 Room / Habitación / Habitació	8.39 m ²
5 Room / Habitación / Habitació	11.11 m ²
6 Dresser / Vestidor / Vestidor	3.50 m ²
7 Distributor / Distribuidor / Distribuidor	3.23 m ²

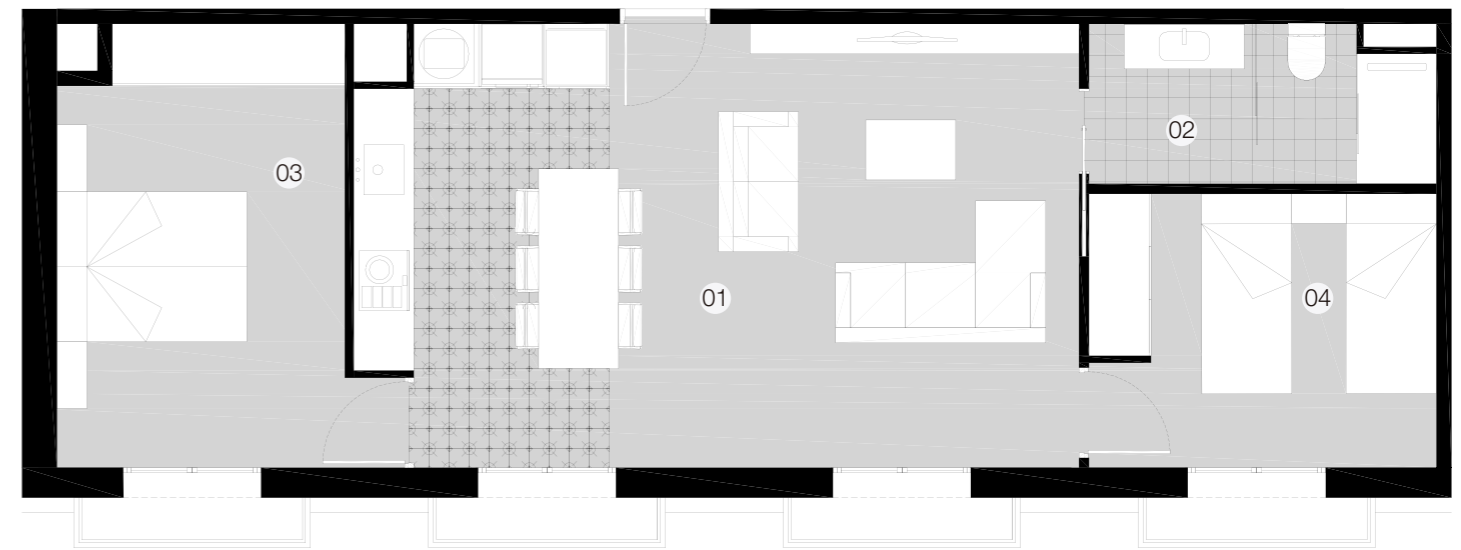




TIPOLOGÍA 3 / TIPOLOGIA 3

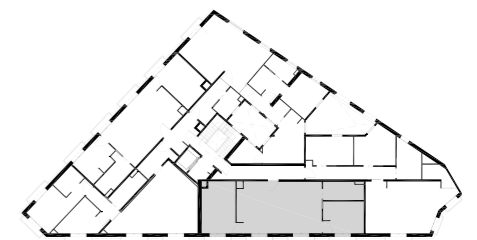
APARTMENT #4

Mezzanine / Entresuelo / Entresòl
Main floor / Planta principal / Planta principal
First floor / Planta primera / Planta primera
Second floor / Planta segunda / Planta segona



Built Area/Superficie construida	70.20 m ²
Usable Area/Superficie útil	61.12 m ²

01 Living room-Dining room-Kitchen/ Salón-Comedor-Cocina / Sala d'estar-Menjador-Cuina	31.62 m ²
02 WC / Baño / Bany	5.32 m ²
03 Room / Habitación / Habitació	13.17 m ²
04 Room / Habitación / Habitació	9.67 m ²

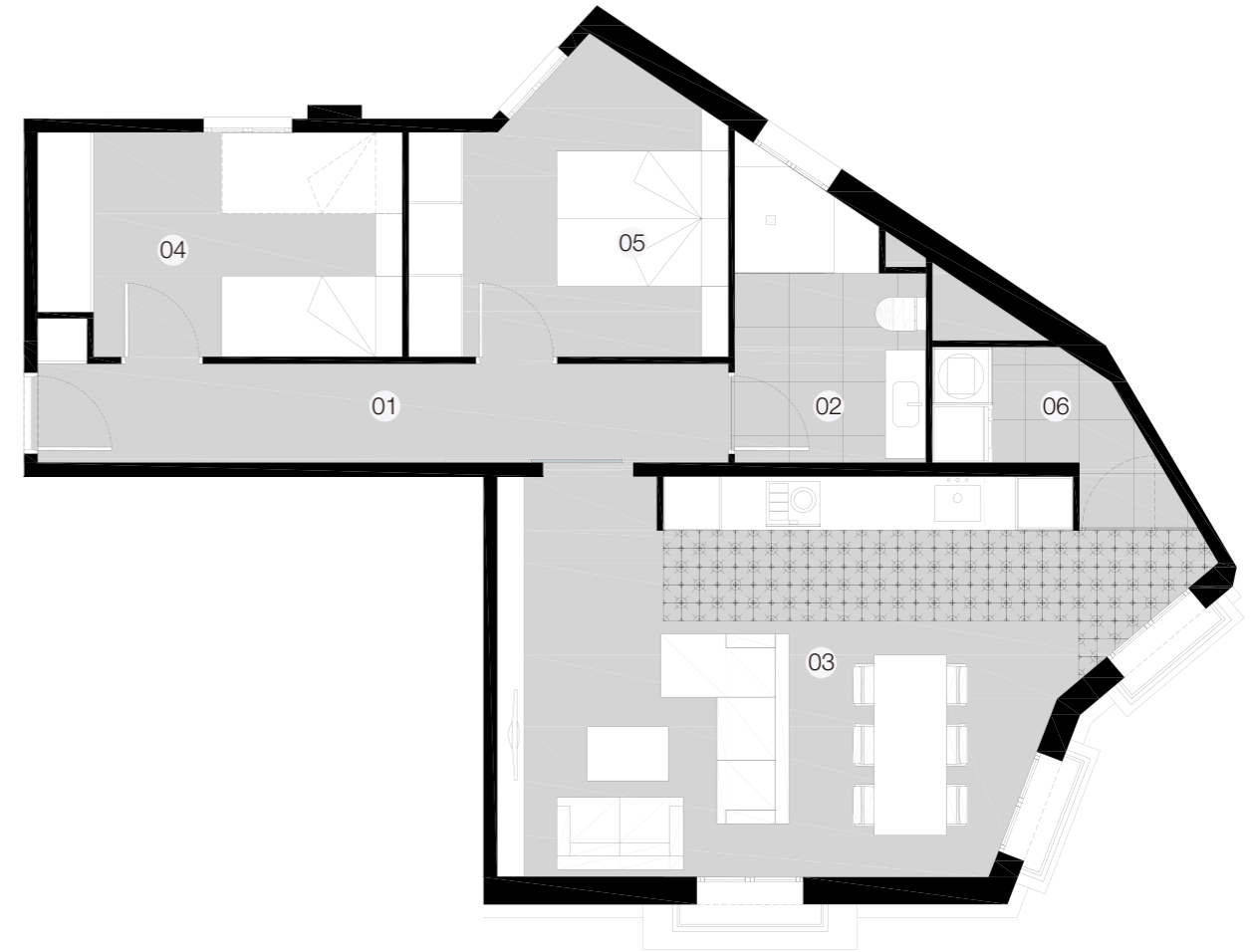




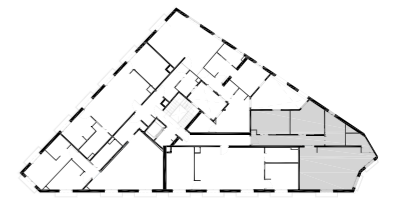
TIPOLOGÍA 4 / TIPOLOGIA 4

APARTMENT #5

Mezzanine / Entresuelo / Entresòl
 Main floor / Planta principal / Planta principal
 First floor / Planta primera / Planta primera
 Second floor / Planta segunda / Planta segona



Built Area / Superfície construïda	81.96 m ²
Usable Area / Superfície útil	74.43 m ²
1 Hall / Recibidor / Rebedor	8.67 m ²
2 WC / Baño / Bany	5.74 m ²
3 Living room-Dining room-Kitchen / Salón-Comedor-Cocina / Sala d'estar-Menjador-Cuina	29.01 m ²
4 Room / Habitación / Habitació	9.65 m ²
5 Room / Habitación / Habitació	11.55 m ²
6 Laundry room / Lavadero / Safareig	3.25 m ²

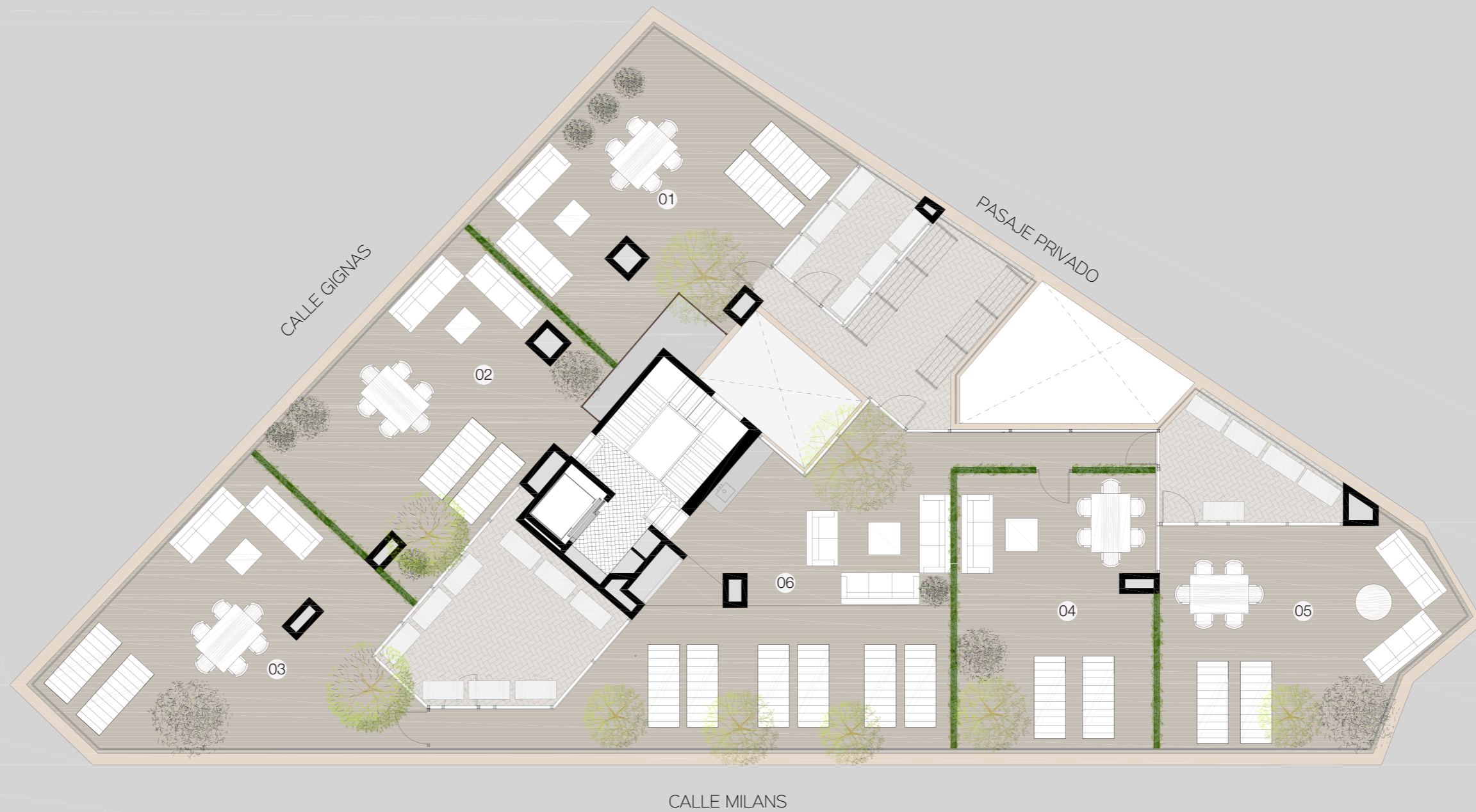




TIPOLOGÍA 5 / TIPOLOGIA 5



THE ROOFTOP /
LA AZOTEA / EL TERRAT



01	Terrace / Terraza / Terrassa	43,39 m ²
02	Terrace / Terraza / Terrassa	43,77 m ²
03	Terrace / Terraza / Terrassa	45,98 m ²
04	Terrace / Terraza / Terrassa	36,13 m ²
05	Terrace / Terraza / Terrassa	37,93 m ²
06	Solarium / Solàrium / Solàrium	70,29 m ²



FLOORING & TILES

/ PAVIMENTOS Y REVESTIMIENTOS / PAVIMENTS I ENREJOLATS



PARQUET LAMINADO IMITACIÓN ROBLE

Living room & bedrooms | Salón y habitaciones | Saló i habitacions



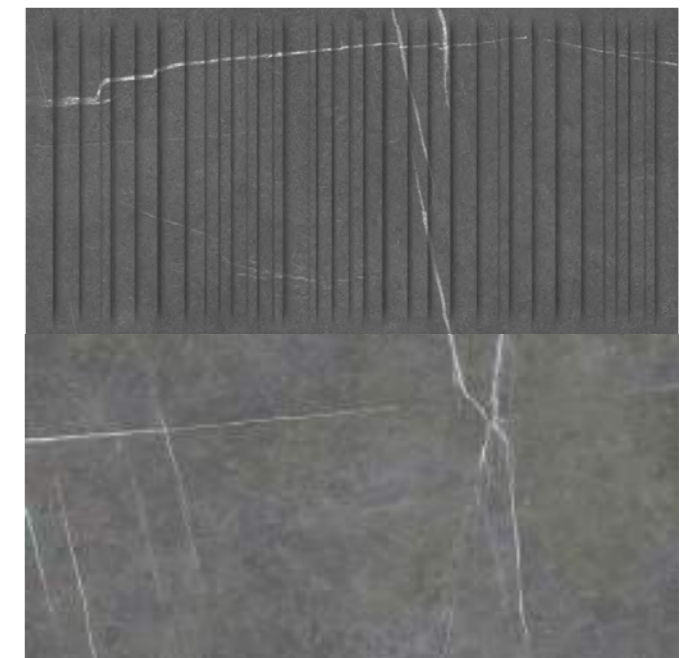
PAVIMENTO HIDRUALICO RECUPERADO

Kitchens | Cocinas | Cuines



TANGRAM & CENTURY

Bathrooms | Baños | Banys



NOMADE NOIR

Bathrooms | Baños | Banys

TAPS & SANITARY WARE
/ SANITARIOS Y GRIFERÍA / SANITARIS I AIXETES

GRIFERÍA TERMOESTÁTICA TRES
Shower taps | Grifería ducha | Aixetes dutxa



MOON X_HIDROBOX

Shower | Ducha | Dutxa
Mampara de ducha: vidrio laminado 5+5



SOHO_HIDROBOX

Sink | Lavamanos | Rentamans



INSPIRE ROUND_ROCA

Toilet | Inodoro | Inodor



LOFT-TRES

Taps | Griferías | Aixetes



KITCHEN FINISHES

/ ACABADOS DE LA COCINA / ACABATS DE LA CUINA



UNIQUE CALACATTA_COMPAC

Worktop | Encimera | Taulell



PUERTAS POSTFORMADAS_COLOR ANTRACITA
cantos tratados con láser

Furniture | Muebles | Mobles



ZEROX 700-U

Sink | Fregadero | Aiguera



LOFT_TRES

Taps | Griferías | Aixetes

HOME APLIANCES
/ ELECTRODOMÉSTICOS / ELECTRODOMÈSTICS



PLACA INDUCCIÓN iQ100_SIEMENS

Induction Plate | Placa de inducción | Placa d'inducció



CAMPANA EXTRACTORA iQ100_SIEMENS

Cooker hood | Campana | Campana



HORNO MULTIFUNCIÓN iQ100_SIEMENS

Oven | Horno | Forn



MICROONES iQ500_SIEMENS

Microwave | Microondas | Microones

VARIOUS
/ VARIOS / VARIS



ASCENSOR_ELEDEVALL

Cabina decorada con espejo, puerts de acero inoxidable y maniobra selectiva de bajada

Elevator | Ascensor | Ascensor



FOCO CARRIL_LED

Intalación de focos en carriles electrificados en zona de sala de estar

Instalations | Instalaciones | Instalacions



ARMARIOS EMPOTRADOS_PUERTAS POSTFORMADAS

Cantos tratados con laser

Closets | Armarios | Armaris

CREDITS / CRÉDITOS / CRÈDITS

Architect / Arquitecto / Architecte

Josep-Ramon Vidal-Abarca

Colaborators / Colaboradores / Col·laboradors

Verónica Acosta González, Marc Vidal-Abarca

Technical Architect / Arquitecto Técnico / Architecte Tècnic

Alex Basilio, Maria Comas, Gonzalo Alonso

3D Images / Imágenes 3D / Imatges 3D

Sara Garcés, Maria Arau

Surface / Superficie / Superfície

1.500m²

Project / Proyecto / Projecte

2018 - 2020

Photography / Fotografía / Fotografia

Laura Vidal-Abarca

Graphic Design / Diseño Gráfico / Disseny Gràfic

Tiago Almança

Texts / Textos / Textos

Marc Vidal-Abarca

Printing / Impresión / Impressió

Reprodisseny

All rights reserved. No part of this publication may be reproduced, distributed, or transmitted in any form or by any means, without the prior written permission of the architect. For permission requests, write to Barcelona Property Investment .

Todos los derechos reservados. Ninguna parte de esta publicación puede ser reproducida, distribuida o transmitida en cualquier forma o por cualquier medio, sin la previa autorización por escrito del arquitecto. Para las solicitudes de permisos, escribir a Barcelona Property Investment.

Tots els drets reservats. Cap part d'aquesta publicació pot ser reproduïda, distribuïda o transmesa en qualsevol forma o per qualsevol mitjà, sense la prèvia autorització per escrit de l'arquitecte. Per a les sol·licituds de permisos, escriure a Barcelona Property Investment.